

ZOOM 4 « ARCEAUX VELOS »

Pour favoriser la pratique du vélo, il faut également équiper les communes d'arceaux d'accroche efficace :

Proposition d'une méthode d'évaluation des arceaux disponibles à St Jean de Védas :

1. Proximité des arceaux de l'équipement public ou privé où l'on se rend : 1 point
2. Visibilité des arceaux de l'établissement où l'on se rend (sécurité visuelle) : 1 point
3. Clôturer (sécurité matérielle) : 1 point
4. Accès facile (pas encombré par les voitures ou les motos) : 1 point
5. Hauteur d'attache sans se pencher : 2 points
6. En nombre suffisant (relatif à la fréquentation) : 1 point
7. Couvert : 1 point
8. Vélos avantagés par rapport aux autos : 1 point
9. Note/9 : 9-8-7-6-5-4-3-2-1-0
10. Remarque générale

Lieux	Pages	Notes /9	Lieux	Pages	Notes /9
École René Cassin	2	4,5	Gymnase Miralès et club house	13	7
École Escholiers de la Mosson	3	8	Château du Terral	14	4
École privée Jean Baptiste	4	0	Parking du Terral	15	1,5
Collège Louis Germain	5	8	École Jean d'Ormesson	16	6
Salle des Granges	6	2,5	Piscine Amphitrite	17	5
Médiathèque	7	2,5	Parc de la Peyrière	18	0
Mairie	8	6	Terminus Tramway	19	9
Centre de Jeunesse	9	0	Arrêt tramway St Jean le Sec	20	6
Maison des associations	10	7	Clinique St Jean	21	6,5
Stade Marcel Vidal	11	5	Espace loisirs Mosson	22	6
Stade de rugby et arènes	12	0	Tennis club	23	7
			École Louise Michel	24	6,5



	École René Cassin	Mairie
1	Proximité/1	1
2	Visibilité/1	0
3	Clôturé/1	0
4	Accès/1	1
5	Hauteur/2	1
6	Nombre/1	0,5
7	Couvert/1	0
8	Avantage/1	1
9	Note	4,5/9
10	Remarque	Existe-t-il une possibilité à l'intérieur de l'école ?



	École Escholiers de la Mosson	Mairie
1	Proximité/1	1
2	Visibilité/1	1
3	Clôturé/1	1
4	Accès/1	1
5	Hauteur/2	1
6	Nombre/1	1
7	Couvert/1	1
8	Avantage/1	1
9	Note	8/9
10	Remarque	



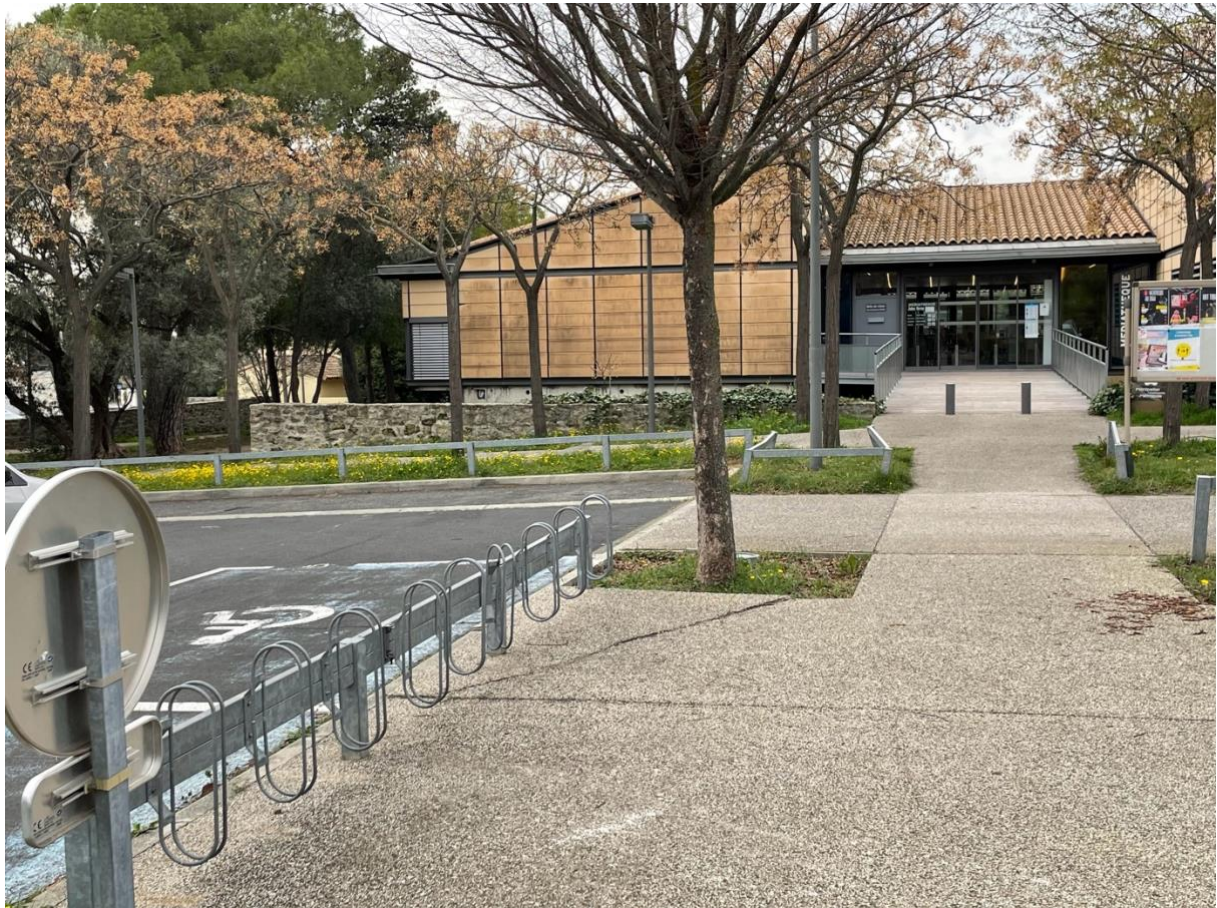
	École privée St Jean Baptiste	
1	Proximité/1	0
2	Visibilité/1	0
3	Clôturé/1	0
4	Accès/1	0
5	Hauteur/2	0
6	Nombre/1	0
7	Couvert/1	0
8	Avantage/1	0
9	Note	0/9
10	Remarque	Existe-t-il une possibilité à l'intérieur de l'école ?



	Collège Louis Germain	Conseil Départemental
1	Proximité/1	1
2	Visibilité/1	1
3	Clôturé/1	1
4	Accès/1	1
5	Hauteur/2	1
6	Nombre/1	1
7	Couvert/1	1
8	Avantage/1	1
9	Note	8/9
10	Remarque	



	Salle des Granges	Mairie
1	Proximité/1	0,5
2	Visibilité/1	0
3	Clôturé/1	0
4	Accès/1	1
5	Hauteur/2	0
6	Nombre/1	1
7	Couvert/1	0
8	Avantage/1	0
9	Note	2,5/9
10	Remarque	Les voitures ont accès au parvis de la salle des Granges !



	Médiathèque	Mairie
1	Proximité/1	1
2	Visibilité/1	0,5
3	Clôturé/1	0
4	Accès/1	1
5	Hauteur/2	0
6	Nombre/1	1
7	Couvert/1	0
8	Avantage/1	0
9	Note	2,5/9
10	Remarque	Veiller à écarter les deux barres pour rentrer la roue avant !



	Parvis de la Mairie	Mairie
1	Proximité/1	1
2	Visibilité/1	0,5
3	Clôturé/1	0,5
4	Accès/1	1
5	Hauteur/2	2
6	Nombre/1	0
7	Couvert/1	0
8	Avantage/1	1
9	Note	6/9
10	Remarque	Existe-t-il des arceaux à l'intérieur de la cour pour les personnels municipaux?



	Centre de la Jeunesse	Mairie
1	Proximité/1	0
2	Visibilité/1	0
3	Clôturé/1	0
4	Accès/1	0
5	Hauteur/2	0
6	Nombre/1	0
7	Couvert/1	0
8	Avantage/1	0
9	Note	0/9
10	Remarque	Existe-t-il des arceaux à l'intérieur du bâtiment ?



1	Maison des associations	Mairie
1	Proximité/1	1
2	Visibilité/1	0,5
3	Clôturé/1	0,5
4	Accès/1	1
5	Hauteur/2	2
6	Nombre/1	1
7	Couvert/1	0
8	Avantage/1	1
9	Note	7/9
10	Remarque	



1	Stade Marcel Vidal	Mairie
1	Proximité/1	1
2	Visibilité/1	0,5
3	Clôturé/1	1
4	Accès/1	1
5	Hauteur/2	1
6	Nombre/1	0,5
7	Couvert/1	0
8	Avantage/1	0
9	Note	5/9
10	Remarque	Approcher les arceaux du club house !



	Arènes et stade de rugby	Mairie
1	Proximité/1	0
2	Visibilité/1	0
3	Clôturé/1	0
4	Accès/1	0
5	Hauteur/2	0
6	Nombre/1	0
7	Couvert/1	0
8	Avantage/1	0
9	Note	0/9
10	Remarque	



	Gymnase MIRALES et clubs house	Mairie
1	Proximité/1	1
2	Visibilité/1	1
3	Clôturé/1	0
4	Accès/1	1
5	Hauteur/2	2
6	Nombre/1	1
7	Couvert/1	0
8	Avantage/1	1
9	Note	7/9
10	Remarque	Existe-t-il une possibilité à l'intérieur de l'école ?



	Château du Terral	Mairie
1	Proximité/1	1
2	Visibilité/1	0
3	Clôturé/1	0
4	Accès/1	1
5	Hauteur/2	0
6	Nombre/1	1
7	Couvert/1	0
8	Avantage/1	1
9	Note	4/9
10	Remarque	Il serait facile de mettre des arceaux hauts à l'intérieur de la cour !



	Parking château du Terral	Mairie
1	Proximité/1	0
2	Visibilité/1	0
3	Clôturé/1	0
4	Accès/1	0,5
5	Hauteur/2	0,5
6	Nombre/1	0,5
7	Couvert/1	0
8	Avantage/1	0
9	Note	1,5/9
10	Remarque	



	École Jean d'Ormesson	Mairie
1	Proximité/1	1
2	Visibilité/1	0
3	Clôturé/1	0
4	Accès/1	1
5	Hauteur/2	2
6	Nombre/1	1
7	Couvert/1	0
8	Avantage/1	1
9	Note	6/9
10	Remarque	Existe-t-il une possibilité de rentrer les vélos des enfants à l'intérieur de l'école ?



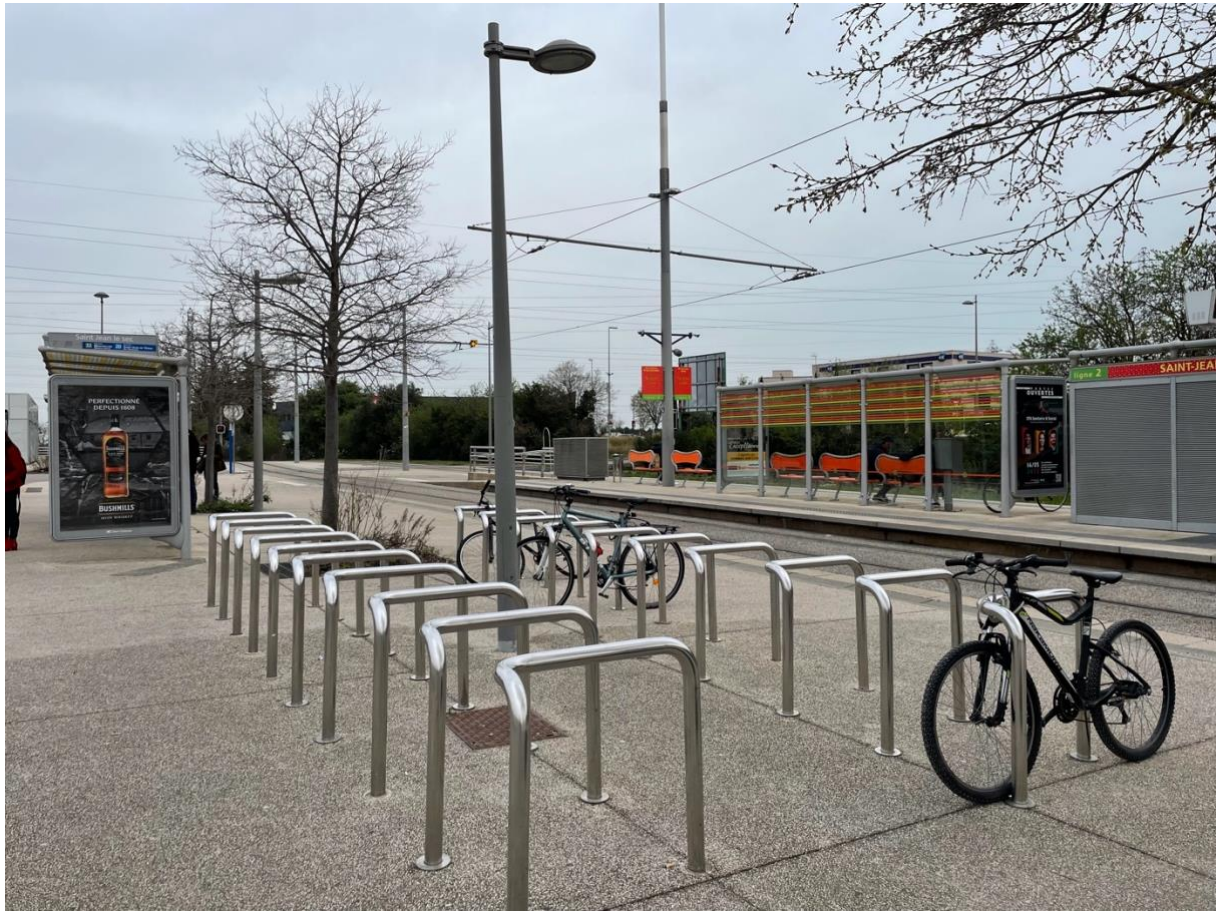
	Piscine Amphitrite	Métropole
1	Proximité/1	1
2	Visibilité/1	1
3	Clôturé/1	0
4	Accès/1	1
5	Hauteur/2	0
6	Nombre/1	1
7	Couvert/1	0
8	Avantage/1	1
9	Note	5/9
10	Remarque	



	Parc de la Peyrière	Mairie
1	Proximité/1	0
2	Visibilité/1	0
3	Clôturé/1	0
4	Accès/1	0
5	Hauteur/2	0
6	Nombre/1	0
7	Couvert/1	0
8	Avantage/1	0
9	Note	0/9
10	Remarque	Une piste cyclable d'accès et pas d'arceaux pour les vélos!



	Arrêt tramway terminus St Jean centre	Métropole
1	Proximité/1	1
2	Visibilité/1	1
3	Clôturé/1	1
4	Accès/1	1
5	Hauteur/2	2
6	Nombre/1	1
7	Couvert/1	1
8	Avantage/1	1
9	Note	9/9
10	Remarque	Pourquoi ne pas prévoir quelques arceaux pour les non abonnés ?



	Arrêt tramway St Jean le Sec	Métropole
1	Proximité/1	1
2	Visibilité/1	0
3	Clôturé/1	0
4	Accès/1	1
5	Hauteur/2	2
6	Nombre/1	1
7	Couvert/1	0
8	Avantage/1	1
9	Note	6/9
10	Remarque	



	Clinique St Jean	Privé
1	Proximité/1	1
2	Visibilité/1	0,5
3	Clôturé/1	0
4	Accès/1	1
5	Hauteur/2	2
6	Nombre/1	1
7	Couvert/1	0
8	Avantage/1	1
9	Note	6,5/9
10	Remarque	Existe-t-il des arceaux dans les parkings pour les personnels



	Espace Mosson	Mairie
1	Proximité/1	0,5
2	Visibilité/1	0,5
3	Clôturé/1	0
4	Accès/1	1
5	Hauteur/2	2
6	Nombre/1	1
7	Couvert/1	0
8	Avantage/1	1
9	Note	6/9
10	Remarque	



	Tennis club	Mairie
1	Proximité/1	1
2	Visibilité/1	1
3	Clôturé/1	1
4	Accès/1	1
5	Hauteur/2	1
6	Nombre/1	1
7	Couvert/1	0
8	Avantage/1	1
9	Note	7/9
10	Remarque	



	École Louise Michel	Mairie
1	Proximité/1	1
2	Visibilité/1	0,5
3	Clôturé/1	1
4	Accès/1	1
5	Hauteur/2	1
6	Nombre/1	1
7	Couvert/1	0
8	Avantage/1	1
9	Note	6,5/9
10	Remarque	